

## Et les entreprises ?

Grâce au budget FNR mis à leur disposition, **Noveprim** a soutenu de nouveau l'association **Bâtisseurs de Paix** qui encadre une vingtaine d'adolescents en échec scolaire et qui gère une école maternelle pour les enfants à St Hilaire et aux alentours. De plus, en collaboration avec **Deep-River Beau Champs Ltd**, Noveprim finance aussi un service de « counselling » au **Collège de Bambou Virieux**. En effet, plusieurs fois par semaine, une professionnelle formée par le Centre de Formation pour Educateurs est à l'écoute des élèves pour les aider à mieux gérer leurs difficultés.

**Consolidated Fabrics Ltd (CFL)** quant à elle, soutien le projet « La case de l'espoir » de **Caritas** à Solitude en finançant le petit déjeuner quotidien d'une vingtaine d'enfants issus de milieux défavorisés.

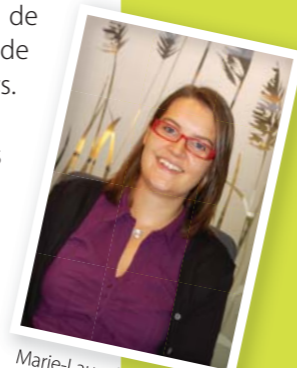


Le service petit déjeuner aux enfants de Cité Solitaire par les bénévoles de « La case de l'espoir » de Caritas.

## www.ACTogether.mu

ACTogether.mu est une plateforme de communication dédiée aux ONGs mauriciennes qui travaillent dans la lutte contre la pauvreté et l'exclusion. Elle a pour objectif de rassembler tous les acteurs de cette lutte ; de communiquer les informations et d'être le point de rassemblement de ce qui se passe dans ce domaine dans le pays.

Afin d'être plus efficace, de mieux répondre aux besoins des utilisateurs (ONGs, entreprises, état, particuliers, professionnels..), ACTogether.mu est désormais géré par Marie-Laure Ziss-Phokeer à qui nous souhaitons la bienvenue !



Marie-Laure Ziss-Phokeer

## Comment recevoir des financements de la Fondation?

Si vous avez un projet social, si vous travaillez avec une association, si vous voulez aider les plus démunis autour de vous, La Fondation Nouveau Regard peut vous aider! Contactez votre Human Resource Manager et prenez connaissance des conditions de financement. Un budget est alloué à chaque entreprise du Groupe CIEL pour vos projets.

## Contactez la Fondation Nouveau Regard

Delphine Bouic  
4e étage Ebène Skies  
Rue de l'Institut, Ebène  
Tél: +(230) 404 2200  
Fax: +(230) 404 2201  
dbouic@cielgroup.com

## fondation nouveau regard newsletter septembre 2010

CIEL group

Chers collègues,

La Fondation Nouveau Regard fêtera bientôt ses 6 ans et je profite de l'occasion pour vous partager mon travail ; plus précisément celui de la Fondation Nouveau Regard.

La Fondation Nouveau Regard est le véhicule de responsabilité sociale du Groupe CIEL ; un des instruments de la politique « CSR » du Groupe. Cela représente concrètement six années de présence sur le terrain, à rencontrer, parler, échanger, partager, écouter, afin de comprendre au mieux les problématiques sociales de notre pays et d'essayer d'y apporter humblement des solutions.

Son travail consiste à identifier les projets émanant d'ONGs (organisation non gouvernementales) , les évaluer et enfin, les soutenir financièrement mais aussi administrativement et humainement. Accompagner les ONGs dans leur combat est nécessaire car c'est grâce à elles que nous arrivons à toucher les bénéficiaires et avoir un impact positif sur notre environnement social.

Grâce à ses partenaires, 80 ONGs, des entreprises, des fondations et l'Etat parfois, la Fondation Nouveau Regard a pu apporter son soutien à plus de 150 projets dans le domaine de la lutte contre la pauvreté, la santé, le handicap, l'éducation et la formation.

Certains d'entre eux n'ont pu apporter les résultats souhaités mais la grande majorité a su faire une différence dans la vie des bénéficiaires.

Une goutte d'eau dans l'océan me direz vous... oui, mais l'océan est constitué de gouttes d'eau !

“ L'engagement de la FNR dans la lutte contre l'exclusion est un combat à long terme ; un travail de longue haleine qui demande de la persévérance et une bonne dose d'espoir ! ”

Depuis 3 ans, nous avons vu l'Etat s'engager dans un combat contre la pauvreté avec la mise en place de programmes nationaux ; les choses ne vont pas assez vite malheureusement mais la volonté politique est là et c'est le plus important. A nous d'offrir notre collaboration à tous les acteurs pour essayer ensemble de construire une Ile Maurice équitable et durable.

Je voudrais profiter de cette occasion pour remercier tous mes collègues à travers tout le Groupe CIEL, qui volontairement, d'une façon ou d'une autre apportent leur soutien à la Fondation Nouveau Regard.

Solidairement,

Delphine Bouic  
Fondation Nouveau Regard



# Nouveaux Projets

Depuis le mois d'Avril, d'autres projets ont reçu le soutien de la Fondation; dont voici ci-dessous les détails :

## Teen Hope & ANFEN

Dans le domaine de l'éducation et de la formation, le financement des salaires du personnel d'une école non formelle appelée **Teen Hope** à Cité La Cure à Port Louis. Cette petite école accueille une quarantaine d'élèves, tous en échec scolaire dans le système classique et leur donne une éducation adaptée à leur capacité et à leurs besoins. L'objectif est pour ces enfants de réussir la CPE et/ou intégrer des formations professionnelles.

Teen Hope fait partie du réseau **ANFEN (Adolescent Non Formal Education Network)** qui regroupe une quinzaine de centres du même type à travers l'île. Son objectif : un curriculum commun, des formations communes, le partage des expériences, des services thérapeutiques et d'accompagnement communs et un lobby auprès de l'état. La FNR est partenaire de ANFEN depuis ses débuts et au vu des excellents résultats de son travail, elle a renouvelé son engagement pour encore 2 années en finançant les salaires des travailleurs sociaux attachés aux 18 centres du réseau.



Les travailleurs sociaux de ANFEN en formation avec Bernard d'Argent, Project Manager de ANFEN

Bernard D'Argent, Project Manager de ANFEN nous explique en quoi consiste le travail de ces travailleurs sociaux : « Le développement intégral d'un jeune en situation difficile ne peut se faire indépendamment de son entourage immédiat, c'est à dire sa famille, son environnement social et son école. Les travailleurs sociaux d'ANFEN ont la lourde tâche de faire ce "lien" important et vital entre le centre d'ANFEN où se trouvent le jeune et son entourage. Ils travaillent en étroite collaboration avec les psychologues /counsellors attachés aux centres »

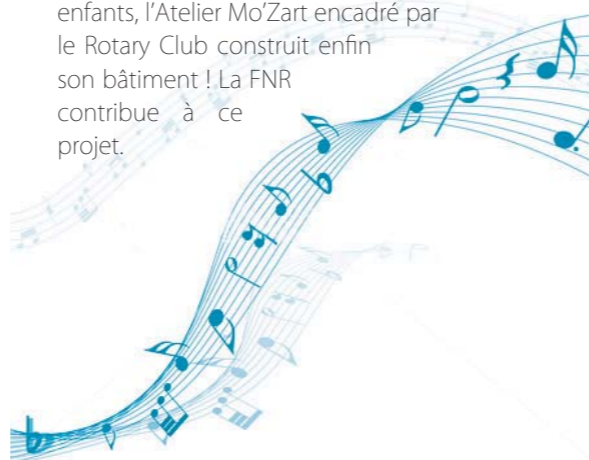
## Le College St Patrick



L'éducation des enfants issus de milieux défavorisés est aussi prise en charge par **le Collège St Patrick** à Curepipe. La spécificité de ce collège réside dans le fait qu'il regroupe les enfants de différents niveaux scolaires et sociaux. Les uns enrichissent les autres et tous en sortent grandis ! Ainsi, la FNR finance la scolarité de 4 de ces enfants.

## L'Atelier Mo'zart

Toujours pour encadrer des jeunes issus de milieux défavorisés et souvent en échec scolaire, **l'Atelier Mo'zart** offre des cours de musique depuis plus de 10 ans. Une centaine de jeunes de la région de Port-Louis mais aussi d'ailleurs est passée par cette école et certains d'entre eux sont des « success stories » ! Après des années de combat pour offrir une école mieux adaptée aux enfants, l'Atelier Mo'Zart encadré par le Rotary Club construit enfin son bâtiment ! La FNR contribue à ce projet.



## La SACIM

Dans le domaine de la santé, la **SACIM** existe depuis 30 ans. Cette organisation envoie des enfants inopérables à Maurice se faire soigner à l'étranger gratuitement. Grâce à des partenariats avec des hôpitaux en Inde et en Australie aujourd'hui et en Europe dans le passé, de nombreux enfants mauriciens issus de milieux défavorisés ont pu être sauvés. Pour coordonner ces opérations, finance le salaire d'une secrétaire médicale qualifiée.

## Sun Resorts Cancer Trust

La Fondation apporte aussi son soutien à un projet initié par le groupe hôtelier Sun Resorts : **le Sun Resort Cancer Trust** qui gère un espace dédié aux enfants cancéreux à l'hôpital Candos depuis quelques années. L'espace actuel étant trop exigu, l'hôpital a mis à la disposition du Trust un espace plus grand et celui-ci s'occupe de l'aménager. Le projet est conjointement administré avec le cancérologue en chef de l'hôpital. L'espace sera opérationnel à la fin de l'année.

## T1 Diams

Le diabète fait des ravages à Maurice, notamment le diabète dit de Type 1, maladie grave dont les complications qui y sont liées peuvent être fatales. L'association **T1 Diams** encadre une centaine d'enfants et d'adultes atteints de cette maladie. Elle fait de la prévention, de l'éducation, de la prise en charge médicale et de l'accompagnement des personnes malades. La FNR a été partenaire de **T1 Diams** à ses débuts il y a 5 ans et aujourd'hui, au vu du parcours exceptionnel réalisé par l'organisation, plusieurs de leurs projets ont reçu le soutien de la FNR : la journée annuelle « Enjoy Life », le Camp de Diabétique annuel et enfin le financement du programme d'éducation thérapeutique pour 1 an.



Didier Jean-Pierre, président de **T1 Diams** nous explique en quoi consiste le programme d'éducation thérapeutique : « L'éducation thérapeutique de T1 Diams vise à atténuer les contraintes et les risques de complications liés au diabète de type 1 grâce à la création d'un plan progressif de gestion et de suivi pour le diabétique. Ce plan est conçu par les professionnels formés en diabétologie, en rapport avec l'âge, les activités, l'alimentation et l'insulinothérapie du diabétique. L'éducation thérapeutique a pour but ultime de responsabiliser le diabétique face à sa condition, de le rendre autonome et en mesure de vivre une vie pleine et saine. »



Les membres de T1 Diams et leurs encadrants aux camps des diabétiques qui a eu lieu en août 2010.

